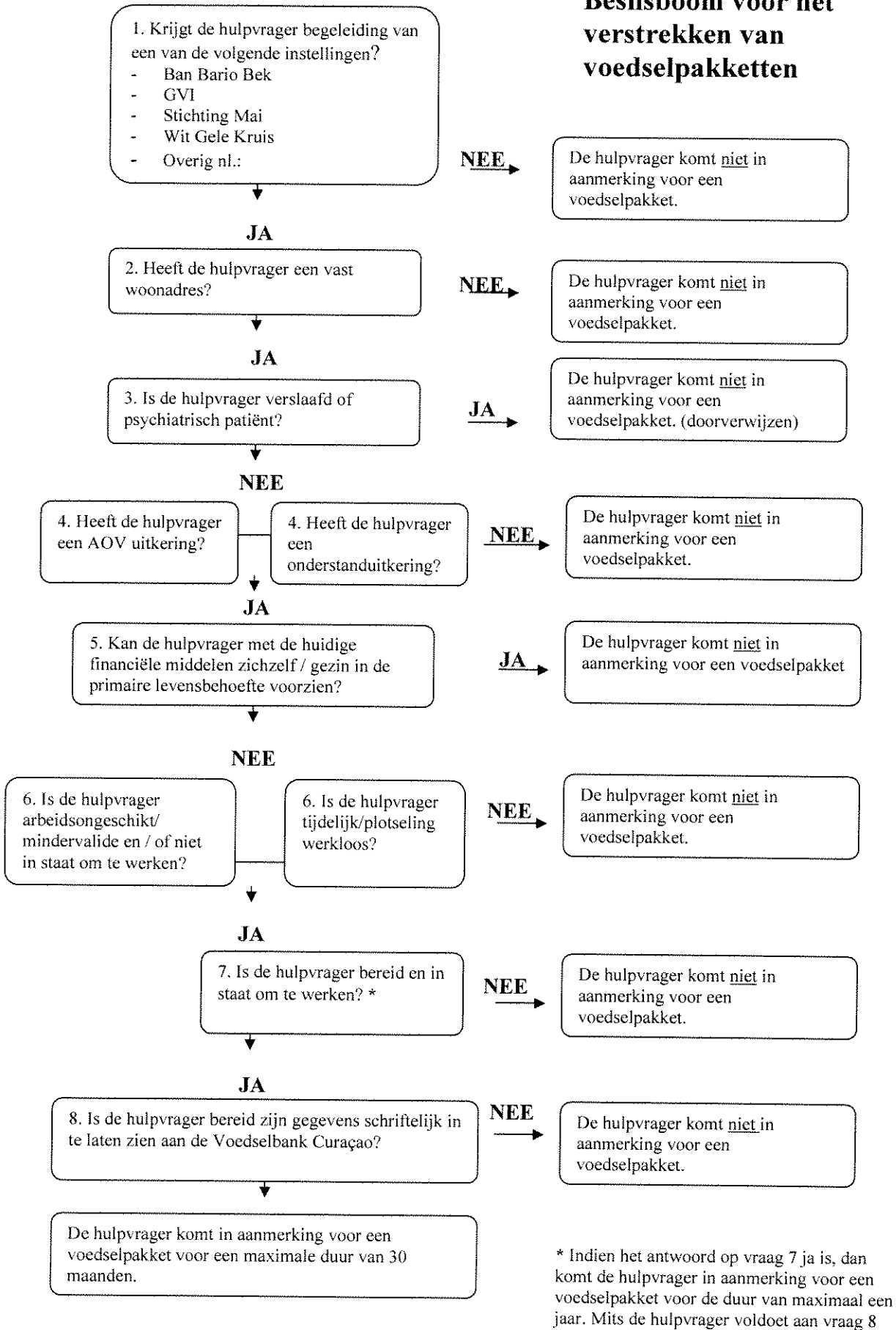


Beslisboom voor het verstrekken van voedselpakketten



De beslisboom voor het verstrekken van voedselpakketten:

De beslisboom is een hulpmiddel voor de bij vraag 1 genoemde maatschappelijke instellingen om vast te stellen of een hulpvrager wel, dan wel niet in aanmerking komt voor een voedselpakket. De acht vragen in de beslisboom zijn gebaseerd op de criteria in het aannamebeleid van de Voedselbank Curaçao.

Bent u niet op de hoogte van het aannamebeleid van de Voedselbank Curaçao, dan wordt aangeraden het beleid te bestuderen voordat u de beslisboom in gebruik neemt.

Let op: Deze beslisboom is enkel en alleen een hulpmiddel in het bepalen of een hulpvrager in aanmerking komt voor een voedselpakket. Het beleid bepaald uiteindelijk of een hulpvrager in aanmerking komt.